



枚方市議会議員

ばんしょう 映仁 てる ひと

市政報告

発行 番匠 映仁 枚方市出口3-2-25-807

☎ 080-2523-8769 ✉ bansho.t@ban-teru.com



2020.03 Vol. **4**

「枚方の一人ひとりを笑顔にしたい! ~ひらかた万笑! ~」

春なお浅く、朝夕はまだまだ冷え込みが厳しい今日この頃ですが、皆様には、ご健勝のこととお喜び申し上げます。

さて、枚方市議会では、2月26日から令和2年3月定例月議会が31日間に亘って行われています。本市政報告では、議会の状況報告、枚方市の新型コロナウイルス対策の状況などをお伝えいたします。今回は、令和2年度予算審査を行う、予算特別委員会の委員となりました。「一人ひとりの声を市政に届ける」思いを忘れずに、取り組んでまいります。紙面の都合で簡単なお報告となっております。より詳しいご報告は、公式ホームページやブログに掲載しております。ご確認くださいませれば幸いです。また、ご意見・ご要望は、ご遠慮なく電話やメールにてお寄せ下さい。

皆様の声力が力になります。どうぞよろしくお願い申し上げます。

I 厚生委員協議会のご報告 2月13日

さだ西幼稚園(令和3年3月閉園予定)の跡地を利用した「待機児童用保育室」の設置について、施設周辺の交通安全対策を強く要望

▶ これらの項目について協議しました

1. 初期救急医療体制の再構築に係る進捗状況等
2. 令和2年度国民健康保険料等
3. 後期高齢者医療保険料等
4. 骨髄バンクドナー支援事業
5. 禁煙支援事業
6. 子どもの健康にかかる保健事業の拡充
7. 介護予防事業の新たな取り組み
8. 枚方市地域福祉計画(第4期)(案)
9. 手話によるコミュニケーション支援の取り組み

10. 第2期枚方市子ども・子育て支援事業計画(案)
11. 結婚新生活支援事業
12. 子どもたちが健やかに成長できる環境づくり
13. 待機児童対策(待機児童用保育室の設置)
14. 第4次枚方市ひとり親家庭等自立促進計画の策定
15. 市立ひらかた病院改革プラン
(第2次中期経営計画)の中間報告

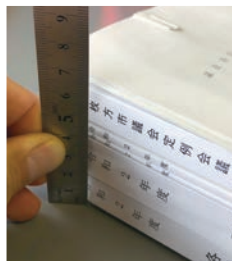
厚生委員協議会とは

各定例月議会前に開催される主に福祉分野の市政に関する重要な事項などを協議するための会議



II 3月定例月議会へ提出議案 2月26日~3月27日(31日間)

4月からの市役所の機構改革 ~健康と介護予防の一体的な取り組みとして「健康福祉部」を設置など~



本定例月議会では、報告案件1件、令和2年度予算案件10件、補正予算案件10件、条例案件25件、契約締結案件8件、その他案件2件、人事案件4件が提案されています。

補正予算案件では、市独自の新型コロナウイルス感染症に係る休業手当金を含め、一般会計は約4.3億円の減額補正となりました。補正後の予算総額は、約1,432.5億円となりました。

また、条例案件では、枚方市役所の組織変更、生涯学習市民センターの使用料の額の改定、水道料金の改定などが提案されました。

Ⅲ 予算特別委員会 3月12日～25日(予定)

今回、令和2年度予算審査を行う予算特別委員会の委員となり、私の質問順番は6番となりました。

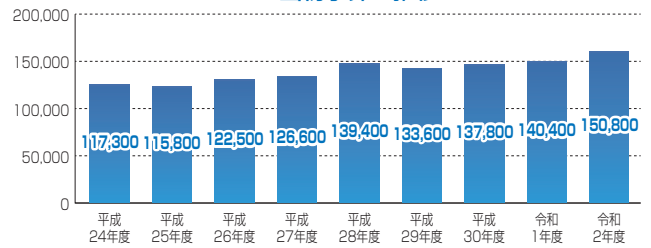
質疑の予定

- 3月12日 一般会計(総務・文教)
- 3月19日 一般会計(厚生・建設環境)
- 3月25日 特別・企業会計

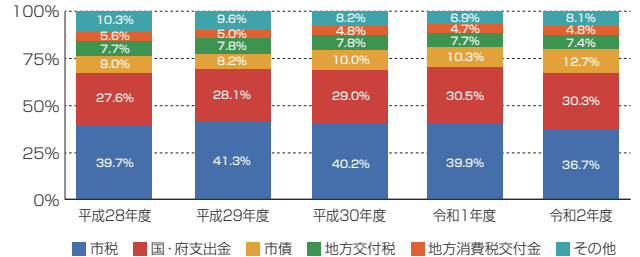
予算案のトピックス

- 総合文化芸術センターの整備 …… 約 **83.7** 億円
- 枚方市駅周辺の再整備
(③街区への補助など) …… 約 **18.7** 億円
- 都市計画道路の整備(御殿山小倉線、
中振交野線、北山通り線など) …… 約 **17.3** 億円
- 学校整備計画に基づく
学校の長寿命化、トイレ整備 …… 約 **29.9** 億円
- 待機児童対策の推進
(保育士の処遇改善など) …… 約 **6.9** 億円
- 本市独自の第2子以降保育料無償化 …… 約 **3,932** 万円
- 高齢者外出支援の充実 …… 約 **356** 万円

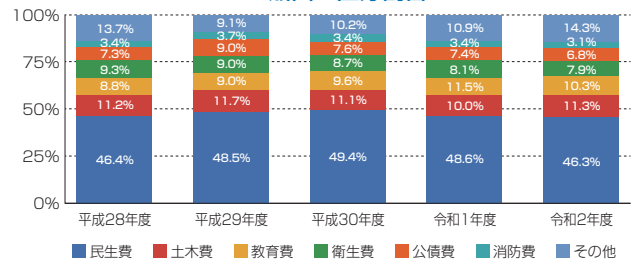
当初予算の推移



歳入の区分割合



歳出の区分割合



Ⅳ 新型コロナウイルス感染症への対策について

枚方市では「枚方市新型コロナウイルス対策本部」を立ち上げ、消防や警察等の関係機関と情報共有するとともに、医療機関等と連携し、感染の拡大防止に向けて全力で取り組んでいます。

なお、3月3日には、枚方市内で感染者の報告がありました。大阪府と連携して、積極的な疫学調査を行っています。今後感染者の増加が予想されますが、皆様におかれましては、過剰に心配することなく、インフルエンザ予防と同様の感染対策を行ってください。また、枚方市では専用の電話相談窓口を開設しています。

専用の電話相談窓口(受付時間 平日9:00~17:30)

072-841-1253

日常生活で気を付けること

こまめな手洗いが大切です

帰宅時や調理の前後、食事前などに石けんやアルコール消毒液などで手を洗いましょう。

咳エチケットを行いましょう

咳やくしゃみが出たときに手で押さえると、その手で触ったものにウイルスが付着し、手すりやドアノブなどを介して他の方に病気をうつす可能性があります。



① マスクを着用する



② ティッシュ・ハンカチなどで口や鼻を覆う



③ 上着の内側やひじで覆う

ご意見・ご要望・ご提案を
お聞かせ下さい!

最新情報は公式ホームページ、ブログにて発信中!

ばんしょう

検索

公式
ホームページ

Blog

